

## **Vous aidez quotidiennement un proche et vous avez besoin de prendre du temps pour vous ?**

Un professionnel à domicile Avec peut prendre le relais.  
Confiez-nous votre proche en toute confiance.

### **Avec vous aide et prend le relais**

Trouvez l'agence Avec la plus proche de chez vous sur **avec.fr** ou contactez nous au **09 70 19 29 93**.

### **Nos professionnels « relayeurs » :**

Nos intervenants à domicile sont sélectionnés pour leur bienveillance, qualifiés et formés aux gestes des premiers secours.

### **Comment ça se passe ?**

La mise en place de la prestation en trois étapes :

1. **Une visite à domicile** d'un responsable Avec qui recueille vos souhaits et évalue les besoins de votre parent ou proche.
2. **Une proposition d'intervention** vous est transmise, et dès la signature du contrat, l'intervention est mise en place.
3. **La présentation des intervenants** a lieu quelques jours avant l'intervention lors d'un rendez-vous à domicile.



### **Organisation de l'intervention :**

La prestation de relaying est délivrée tous les jours, week-end compris, selon vos besoins:

- Un accompagnement et une étude de celui-ci sont effectués par le responsable en charge de votre dossier.

### **Combien ça coûte ?**

Le coût horaire d'intervention :

- du lundi au samedi : 25 euros,
- les dimanches : 37,50 euros.

Des aides financières peuvent être accordées selon votre situation (caisse de retraite, Conseil Départemental, ...)

Le service relaying est également éligible à une réduction d'impôt selon les conditions de la réglementation en vigueur (article 199 sexdecies du CGI).

### **Avec peut vous conseiller dans les démarches à effectuer.**



# Nos services

## Entretien du cadre de vie

Ménage, repassage...

## Aide à la personne

Aide à la toilette

Habillage

Lever et coucher

Préparation et aide à la prise des repas

Change

Aides aux activités intellectuelles sensorielles et motrices

Garde malade de jour et de nuit...

## Accompagnement personnalisé

Accompagnement extérieur

Aide aux démarches administratives...

## Accompagnement véhiculé

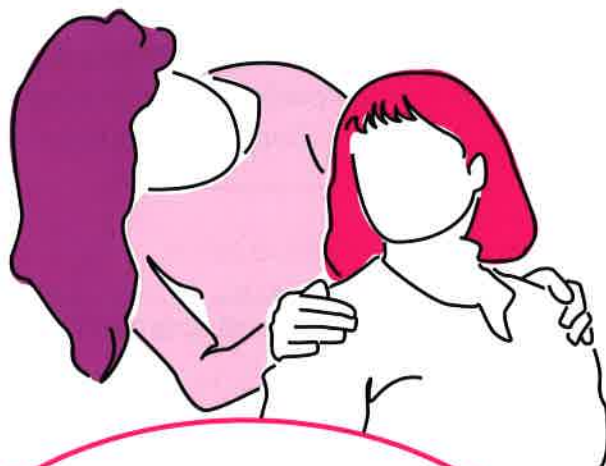
Courses, RDV médicaux

Visite d'un proche...

## Aide aux aidants

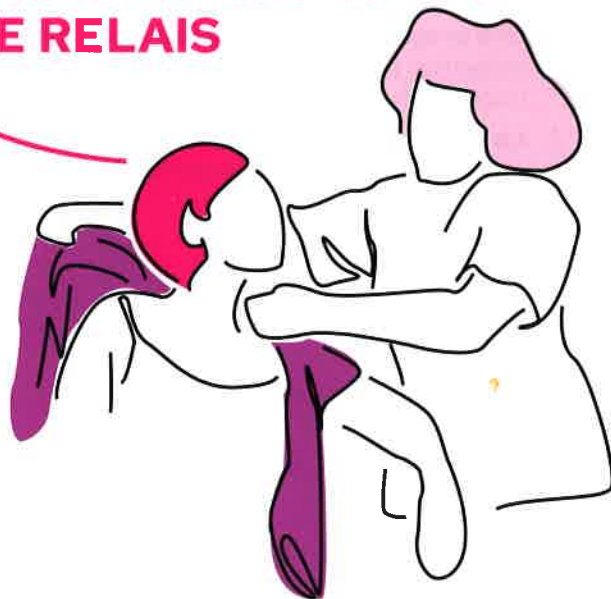
Relayage

Écoute et soutien



Vous avez besoin  
de temps pour vous ?

**NOUS PRENONS  
LE RELAIS**



**09 70 19 29 93**

[info.domicile@avec.fr](mailto:info.domicile@avec.fr)



Votre agence

**avec amapa**

Service à domicile

55 quai du Havre - 76000 ROUEN

Tél. 02.35.71.67.03

[saad.rouen@avec.fr](mailto:saad.rouen@avec.fr)

Siret : 791 079 858 00480

**avec.fr**



Avec est une marque de la société AVEC - S.A. au capital social de 331 735,97€  
105 bis rue de Tolbiac 75013 Paris - RCS de Paris n° 417 707 791

Conception : Avec - Impression : [www.imprimerie-sira.com](http://www.imprimerie-sira.com)  
Ne pas jeter sur la voie publique.



**avec**